

ENGINE 08

エンジンNo.215
Aug.2018
定価
1080yen

巻頭特集：よりオシャレになった新型MINI、日本上陸！

小さなMINIの大きな世界。

マヨルカ島で新型MINIに乗って考えたこと。／MINIの生まれ故郷、オックスフォード工場を訪ねる。／
ミラノ・デザイン・ウィークに出展された“MINI Living”／日本に上陸した新型MINI、
エンジン5種類すべてに乗る。……などなど盛り沢山！

海外試乗：新型アウディA6／新型ボルボV60

国内試乗：アウディRS3セダン&スポーツバック／ベントレー・ベンテイガV8

時計：夏の時計大特集! 2018「リアル・ウォッチ&ドリーム・ウォッチ」





アイコン ナイトライト

名前が従前のクアトロヴァルヴェレからアイコンに。遊び心をリアルに反映するなら、こんなカラーインダイヤルがいい。エンジンを仕上げとのコントラストは、シックで大人の余裕を感じさせる。自動巻き。チタン。ケース直径49mm、5気圧防水。税別88万円。

REAL



MECCANICHE VELOCI

メカニケ・ヴェローチ

アイコン ボディウム

新ムーブメントは、数多くの有名複雑機構を手がけてきたR&D専門会社テロスとの共同開発による。ドリーミーな発想を精緻なメカニズムで具現化し、信頼性も高い。そんな本気度合いはゴールドこそふさわしい。自動巻き。ピンクゴールド。ケース直径49mm、5気圧防水。税別380万円。

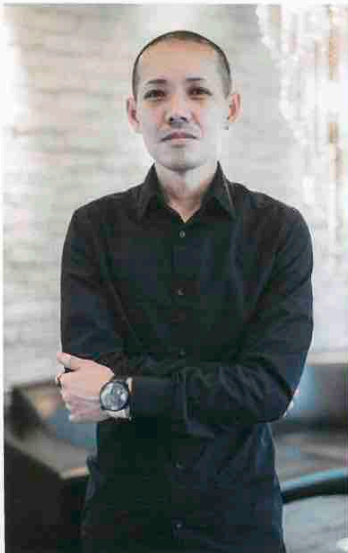
DREAM



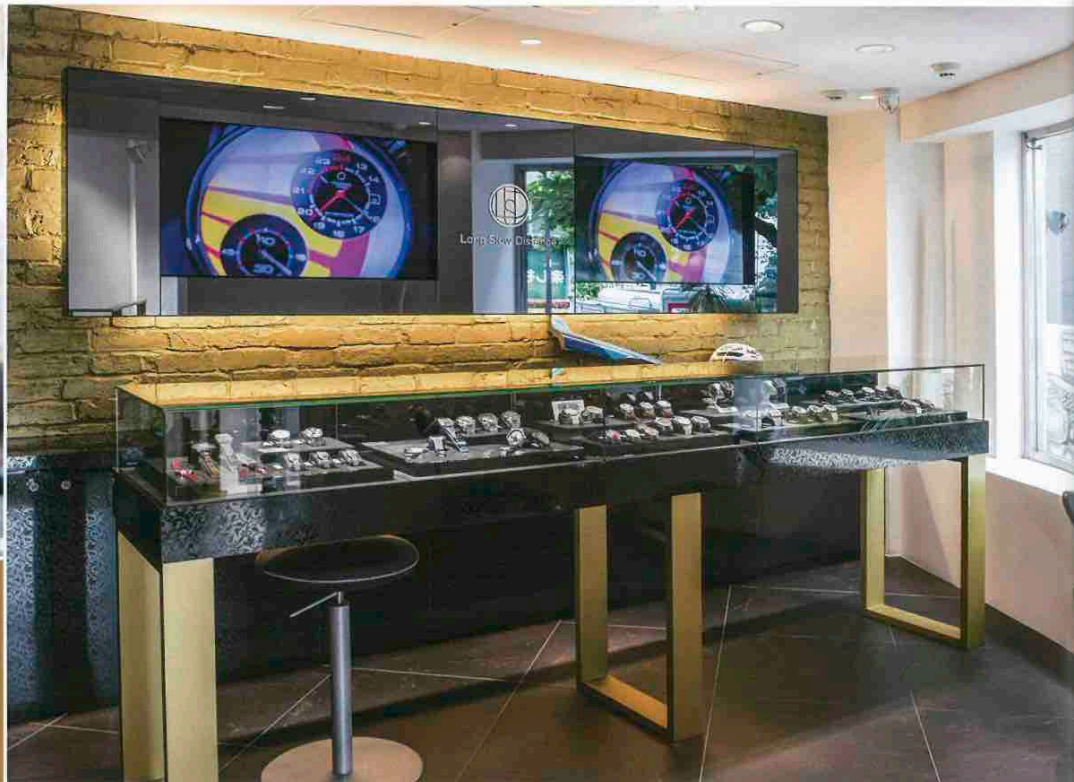
イタリアの感性はそのままに
スイスメイドでさらなる本格に

ピストンのシリンダーヘッドを模したデザインで、クルマ好きを一躍虜にしたブランドシンボルが、設立10周年の2016年に全面的に刷新した。ユニークな見た目こそ変わらないが、従来の4つの独立ムーブメントから、ひとつのムーブメントから4つにリンクする複雑機構に変更。その前年、本社機能と製造拠点をイタリアからスイスのブラレワットに移転したのは、本格的な時計作りにかけるマニフェストでもあるのだ。(柴田)

問い合わせ=ロング スロウ ディスタンス 東京 Tel.03-6447-1311



本当の価値を理解するには時間のかかるディープな個性派揃いです。右 / 1階では、遊び心あふれるイタリアンデザインをスイスメイトする話題のメカニケ・ヴェローチをメインで展開。「2012年にこの場所に移転してから、常連のお客様も増えました。扱っているブランドがどれも個性的なので、ゆっくり、長く、付き合っていきたい、という店名のとおり、末長くお付き合いください。」(上 穴田一朗さん)



REAL

ティレット / クラシク メテオライト
「NYの若き成功者の要望に応え、ビジネスでも使える時計を昨年発表しました。とはいえ、メテオライト(隕石)を使ってティレットらしさも残しています。アベンチュリン仕様もありますが「リアル」ならこちらがおすすめ」。税別120万円。

#8 東京・原宿 / Long Slow Distance (ロング スロウ ディスタンス) 東京
NYのセレブ御用達ブランドが買えるのは、東京ではここだけ!
“成功者”にこそ着けてほしい。

マドンナやベッカムなど多くの著名人が愛用する「ティレット」は、NYでは“成功者の時計”と呼ばれる。その正規輸入直営店でこだわりの1本を選び抜く。

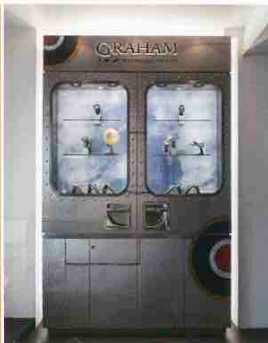
写真=谷口岳士

DREAM

ティレット / オートマティック クロノグラフ 100
「MOPダイヤルにダイヤモンドを配したスプラッシュ文字盤が人気のモデル。ダイヤを敷き詰めたケースとベゼルが、強烈に存在感を主張します。パイソン・ストラップのクイックチェンジ機構はバックル側にも搭載しています」。税別460万円。



1940年代の軍用航空機に描かれたピンナップガールを文字盤に配す「クロノファイター ウィンテージ ノースアート」が話題のグラハム用には、オリジナル什器を1階に設置。航空機をイメージした多数のリベットと、青空のペジュールが目玉を引く。



富裕層の注目を集めるHYTを2階でサロン展開。「液体で時刻を表示する機械式時計の新ブランドです。ベーシックなH0コレクションでも500万円を超えますが、とても売れています」



ロング スロウ ディスタンスは東京、広島、福岡天神の3都市で展開。東京店は、JR原宿駅や地下鉄明治神宮前駅からもほど近い、パワーあふれるお洒落な明治通り沿いの路面店。東京都渋谷区神宮前3-25-12 Tel.03-6447-1311 営業時間11:00~19:00 不定休



東京随一の情報発信エリアに位置しながら、店内は“本物”を知る大人にふさわしい落ち着いた空間。メカニケ・ヴェローチやティレットなど個性派ブランドの正規輸入元が直営するセレクトショップだけに、各ブランドのディープな魅力も熟知しているし、新作の入荷も当然早い。「今回のテーマを聞いて、真っ先に頭に浮かんだのがティレットです。セレブリティによるセレブリティのための時計ブランドで、NYでは「ドリーム・ウォッチ」とか「成功者の時計」と呼ばれています(マネージャーの穴田一朗さん) つまり「ドリーム・ブランド」の中の「リアル・ウォッチ」と「ドリーム・ウォッチ」というわけだ。「後者はベゼルを簡単に交換できます。ケースにダイヤが入っていない仕様もありますから、ベゼルの組み合わせによって、1本でリアルとドリームを兼用することも可能ですよ」